



A4 monocromático Impresora

ApeosPrint 5330 / 4830

 **ApeosPrint™**



Hola al futuro del trabajo

La serie "Apeos" ofrece características avanzadas con un alto nivel de seguridad y facilidad de uso para ayudar a las empresas a diversificarse con los tiempos.



Monocromo A4
ApeosPrint 5330: 55 ppm (carta), 53 ppm (A4)
ApeosPrint 4830: 50 ppm (carta), 48 ppm (A4)
Conectividad USB, Ethernet, Wi-Fi*
*Opcional

Excelente calidad de impresión

- Resolución de impresión de hasta 1200 x 1200 ppp
- Súper EA-Eco Tóner para texto fino y líneas finas

Producción rápida sin tiempo de espera

Rápido arranque y salida para mayor eficiencia

- Imprima hasta 53 ppm(5330) / 48 ppm(4830) en tamaño A4
- Impresión automática duplex
- Vida útil de la máquina de hasta 600.000 páginas

Soporte ECO

- Función de ahorro de tóner en incrementos del 1%
- Súper EA-Eco Tóner: La fusión alcanzada a una baja temperatura contribuye a un bajo consumo de energía

Flexible. Segura. Confiable

Admite un estilo de trabajo flexible

Compatible con el entorno de Red inalámbrico*.

- Al tener conexión inalámbrica, el dispositivo se puede instalar en cualquier lugar de su oficina
- Se pueden conectar hasta cinco dispositivos Wi-Fi Direct al mismo tiempo
- Puede imprimir fácilmente desde dispositivos móviles con Print Utility, AirPrint y el servicio de impresión Mopria®

* Opcional

Compatibilidad con impresión universal de Microsoft*¹

Al registrar previamente usuarios, la serie ApeosPrint 5330 en Universal Print de Microsoft*² autenticados con Azure AD pueden imprimir desde cualquier lugar a través de la nube.

*1: Almacenamiento opcional (SSD) es obligatorio.

*2: Organizaciones con suscripciones a Microsoft Windows Enterprise o Microsoft 365.

Protege la información importante

- Evita la fuga de información impresa con impresión segura e impresión de cargos privada con autenticación de tarjeta IC*.
- Recientemente admite WPA3 como el último protocolo de seguridad LAN inalámbrica y adopta TPM (Módulo de plataforma confiable) 2.0, como un chip de seguridad que cumple con los últimos estándares con cifrado mejorado.
- Detecta la manipulación del software del dispositivo y la función de autorreparación protege y repara el software del dispositivo contra eventos de manipulación.
- Proporciona un entorno de oficina más sólido y seguro con una función de seguridad mejorada del hardware y del software.

* Opcional

Sistema de soporte confiable

Desde el reemplazo de consumibles hasta las fallas inesperadas del dispositivo, la mayoría de los problemas se resuelven sin esperar a los representantes de servicio o ventas.

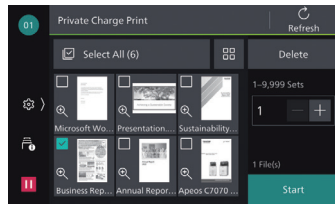
- Resuelva el problema con la función "Ayuda" en el dispositivo



ApeosPrint serie 5330, cumple con sus necesidades diarias de impresión comercial

Panel táctil a color fácil de usar

- Personalización de la pantalla de inicio para facilitar el acceso a las funciones comúnmente utilizadas
- Al utilizar la impresión segura, puede seleccionar y eliminar fácilmente los documentos que visualizan en las miniaturas* que se muestran en el panel.



* Se necesita de almacenamiento opcional (SSD) para la vista en miniatura.

Impresión rápida desde su dispositivo móvil y unidad flash USB

- Puede imprimir fotos y documentos (PDF) almacenados en su dispositivo móvil iOS o Android.
- Conéctese a la máquina a través de un entorno inalámbrico o conexión directa Wi-Fi*
- Puede imprimir fácilmente desde dispositivos móviles con Print Utility, AirPrint y el servicio de impresión Mopria®.
- Puede imprimir directamente los documentos almacenados en una unidad flash USB para operaciones eficientes

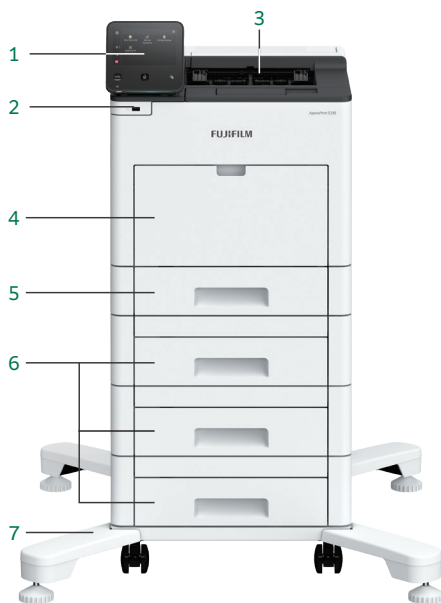
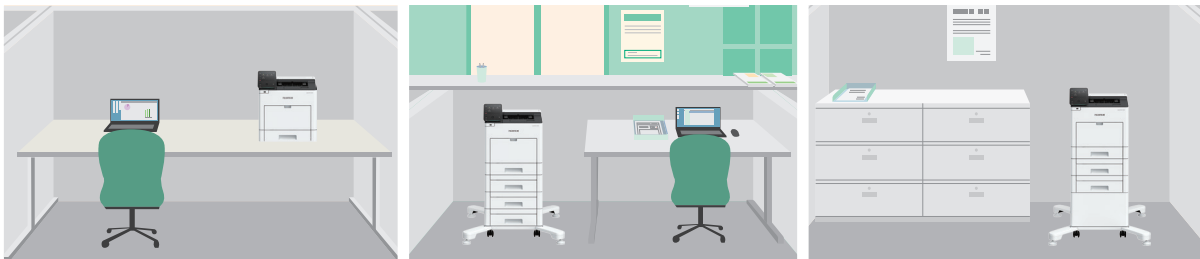


Imprima desde dispositivos móviles

* Opcional

Inteligente y escalable

La serie ApeosPrint 5330 se puede instalar como lo desee. Como un dispositivo de escritorio, debajo de un mostrador o una impresora central.



- 1. Panel táctil a color de 5 pulgadas:**
El panel táctil a color intuitivo le permite encontrar lo que desea de un vistazo
- 2. Puerto USB:**
Use su propia unidad flash USB para imprimir directamente
- 3. Bandeja de salida:**
La capacidad es de 250 hojas
- 4. Bandeja de alimentación manual (150 hojas):**
Admite varios tipos de papel, como sobres y postales
- 5. Bandeja estándar (550 hojas):**
Para usuarios estándar. Admite varios tipos y tamaños de papel
- 6. Alimentador de 550 hojas* (550 hojas):**
La capacidad de alimentación de papel es de 2350 hojas como máximo. Alta escalabilidad para necesidades de impresión de alto volumen
- 7. Base con ruedas*:**
Para una fácil instalación y movimiento en el piso
- 8. Gabinete*:**
Ideal para almacenar papel y consumibles
- 9. Lector de tarjetas IC*:**
Puede usar la impresión privada con su tarjeta IC

* Opcional



Desde la impresión en sobres y papel grueso hasta la producción de materiales promocionales

- Ajuste automático de la presión para imprimir sobres
- Una trayectoria de alimentación de papel suave para que el papel grueso pueda funcionar de manera estable
- Admite papel largo de hasta 215.9 x 520 mm*

* Los papeles largos se alimentan desde la bandeja de alimentación manual.



ApeosPrint 5330 / 4830

Funciones y especificaciones

Artículos		Descripción	
		ApeosPrint 5330	ApeosPrint 4830
Método de impresión		Electrofotografía LED	
Tiempo de calentamiento		38 segundos o menos (temperatura ambiente de 23 grados Celsius). 20 segundos o menos desde el modo de suspensión.	
Velocidad de impresión continua*1	Simplex	55 ppm (carta) / 53 ppm (A4)	50 ppm (carta) / 48 ppm (A4)
	Dúplex	35 ppm (carta) / 34 ppm (A4)	32 ppm (carta) / 31 ppm (A4)
Tiempo de salida de la primera impresión*2		3.8 segundos (Carta/A4) 4.2 segundos (Carta/A4)	
Resolución de impresión	Estándar	[Controlador PCL] Estándar: 1200 x 1200 ppp, Alta resolución: 1200 x 1200 dpi, Alta calidad: 1200 x 1200 dpi	
	Opcional	[Controlador Adobe® PostScript® 3™] Estándar: 1200 x 1200 ppp, Alta resolución: 1200 x 1200 dpi, Alta calidad: 1200 x 1200 dpi	
Tamaño de papel	Bandeja estándar	A6*3, JIS B6*3, A5, JIS B5, ISO B5, A4, Media Carta (139.7 x 215.9 mm), Ejecutivo (184 x 267 mm), Carta, 8.5 x 13" (215.9 x 330.2 mm), Legal, Tamaño personalizado (Ancho: 76.2 a 215.9 mm, Longitud*4: 190.5 a 355.6 mm)	
	Bandeja de alimentación manual	A6, JIS B6, A5, JIS B5, ISO B5, A4, Media carta (139.7 x 215.9 mm), Ejecutivo (184 x 267 mm), Carta, 8.5 x 13" (215.9 x 330.2 mm), Legal, COM-10, Monarch, DL, C5, Tamaño personalizado (Ancho: 64 a 215.9 mm, Longitud: 127 a 520 mm)	
	Bandeja opcional	Alimentador de 550 hojas: A5, JIS B5, ISO B5, A4, legal (139.7 x 215.9 mm), Ejecutivo (184 x 267 mm), carta, 8.5 x 13" (215.9 x 330.2 mm), Legal, tamaño personalizado (Ancho: 76.2 to 215.9 mm, Largo: 190.5 to 355.6 mm)	
	Impresión de 2 lados	A4, JIS B5, A5, Carta, 8.5 x 13" (215.9 x 330.2 mm), Legal, Ejecutivo (184 x 267 mm), tamaño personalizado (ancho: 139.7 to 215.9 mm, Largo: 203.2 a 355.6 mm)	
Gramaje de papel*5	Bandeja estándar	60 a 220 gsm / 16 lb. unión a índice de 122 lb	
	Bandeja de alimentación manual	60 a 220 gsm / 16 lb. unión a índice de 122 lb	
	Bandeja opcional	Alimentador 550-Hojas: 60 a 220 gsm/16 lb. a 122 lb. Bond	
	Impresión de 2 lados	Unión de 60 a 176 gsm/16 lb a 46 lb. Bond	
Capacidad de la bandeja de papel*6	Estándar	Bandeja estándar: 550 hojas, bandeja de alimentación manual: 150 hojas	
	Opcional	Alimentador de 550 hojas: 550 hojas	
	Máx.	2350 hojas [estándar + alimentador 550-Hojas x 3]	
Capacidad de la bandeja de salida*6	250 hojas (con la cara hacia abajo)		
CPU	Núcleo dual ARM de 1.3 GHz		
Capacidad de memoria	2 GB (Máx: 2 GB)		
Capacidad del dispositivo de almacenamiento*7	3.6 GB, opcional: 82 GB*8		
Idioma de descripción de la página	Estándar	PCL5/PCL6	
	Opcional	Adobe® PostScript® 3™	
Sistema operativo compatible*9	Estándar	[Controlador PCL] Windows 11 (64 bit) / Windows 10 (32 bit / 64 bit) / Windows Server 2022 (64 bit) / Windows Server 2019 (64 bit) / Windows Server 2016 (64 bit) / Windows Server 2012 R2 (64 bit) / Windows Server 2012 (64 bit) [Controlador Mac OS X] macOS 13/12/11/10.15/10.14	
	Opcional	[Controlador Adobe® PostScript® 3™] Windows 11 (64 bit) / Windows 10 (32 bit / 64 bit) / Windows Server 2022 (64 bit) / Windows Server 2019 (64 bit) / Windows Server 2016 (64 bit) / Windows Server 2012 R2 (64 bit) / Windows Server 2012 (64 bit) macOS 13/12/11/10.15/10.14	
Interfaz	Estándar	Ethernet 1000BASE-T/100BASE-TX/10BASE-T, USB3.0	
	Opcional	Red inalámbrica (IEEE 802.11a/b/g/n/ac)	
Protocolo de red	TCP/IP (Ipd, IPP, Port9100)		
Fuente de alimentación*10	AC110-127 V +/- 10%, 12 A, 50/60 Hz		
Ruido de funcionamiento*11*12		En funcionamiento: 7.2 B, 57 dB (A) Modo Listo: 4.2 B, 27 dB (A)	
	Máx.	1140 W (AC110 V +/-10%), 1400 W (AC127 V +/-10%)	
Consumo máximo de energía	Promedio	Modo Listo: 68 W	Modo Listo: 68 W
		En funcionamiento: 762 W	En funcionamiento: 684 W
Dimensiones		Modo de suspensión: 0.4 W	Modo de suspensión: 0.4 W
		Ancho 427.4 x Prof 465.5 x Alt 407.5 mm*13 / Ancho 16.9 x Prof 18.4 x Alt 16.1"	
Peso*14		21.6 kg / 48 lb. (incluidos los consumibles y el tambor)	
		20.0 kg / 45 lb. (Excluye consumibles y tambor)	

Nota: Es posible que la configuración del tamaño de papel personalizado sea obligatoria según el tamaño del papel.

- *1: Cuando se imprime continuamente el original en Carta / A4 (Liso). El rendimiento puede reducirse según el tipo de papel y el tamaño del papel. La velocidad puede reducirse debido al ajuste de la calidad de la imagen.
- *2: Al alimentar desde la bandeja alimentadora de la máquina. El valor numérico varía según el entorno de salida.
- *3: Cuando se utiliza papel A6 / JIS B6 con la bandeja estándar, se requiere la guía de bandeja A5 LEF / A6 opcional.
- *4: Cuando se conecta la guía de bandeja A4 LEF / A6 opcional, la longitud es de 148 a 190.5 mm.
- *5: Se aconseja utilizar nuestro papel recomendado. Es posible que no se pueda obtener una salida de impresión correcta según los requisitos.
- *6: papel de 80 gsm.
- *7: La capacidad del dispositivo de almacenamiento no está totalmente disponible para los clientes.
- *8: Cuando se instala el almacenamiento opcional (SSD).
- *9: Consulte nuestro sitio web oficial para conocer el último sistema operativo compatible.
- *10: Se recomiendan tomacorrientes que proporcionen el nivel de potencia anterior. Corriente máxima medida por la máquina: 8 A.
- *11: Medido de acuerdo con ISO7779. Unidad B: Nivel de potencia acústica LWAd. Unidad dB: Nivel de presión acústica radiada LpAm (posición del espectador), como valor de referencia.
- *12: Unidad principal únicamente.
- *13: Alimentador 550-Hojas (altura): 123 mm (la altura aumenta cuando se instala la opción).
- *14: Incluye el cartucho de tóner.

FUJIFILM

FUJIFILM Business Innovation Corp.

Sede central

9-7-3, Akasaka Minato-ku, Tokyo 107-0052

TEL: +81-3-6271-5111

fujifilm.com/fbglobal

El modelo disponible varía según el país/región. Consulte a los representantes de ventas para obtener más detalles.

Las especificaciones apariencia y otros detalles del producto en este folleto están sujetos a cambios sin previo aviso para mejoras.

Prohibiciones de Reproducción Tenga en cuenta que la reproducción de lo siguiente está prohibida por ley: •Monedas nacionales y extranjeras, valores emitidos por el gobierno y bonos nacionales y certificados de bonos locales. •Sellos postales, tarjetas postales, etc. no utilizados •Sellos de certificados estipulados por la ley. •No se permite la reproducción de obras que formen el objeto de los derechos de autor (obras literarias, obras musicales, pinturas, grabados, mapas, obras cinematográficas, dibujos, obras fotográficas, etc.), a menos que la reproducción sea para uso personal, uso familiar u otros usos similares dentro de un círculo limitado.

Marcas registradas •FUJIFILM y el logotipo de FUJIFILM son marcas comerciales registradas o marcas comerciales de FUJIFILM Corporation. •ApeosPrint y DocuWorks son marcas registradas o marcas de FUJIFILM Business Innovation Corp. •Adobe, el logotipo de Adobe, PostScript y el logotipo de PostScript son marcas comerciales registradas o marcas comerciales de Adobe en los Estados Unidos y otros países. •Mopria, el logotipo Mopria y la marca y logotipo de Mopria Alliance son marcas comerciales y marcas de servicio registradas y no registradas de Mopria Alliance, Inc. en los Estados Unidos y otros países. •Apple, AirPrint y Mac son marcas comerciales de Apple Inc. registradas en los EE. UU. y otros países. •Todos los nombres de productos y empresas mencionados en este folleto son marcas comerciales o marcas comerciales registradas de sus respectivas empresas.



Por su seguridad

Antes de usar el producto, lea detenidamente el Manual de instrucciones para un uso adecuado. Use el producto con la fuente de alimentación y el voltaje especificados. Asegúrese de establecer la conexión a tierra. De lo contrario, el choque electrónico puede provocar una falla o un cortocircuito.

La información es a partir de septiembre de 2023. NM-0014 en MEX (2309)